

## Turno kolesarstvo

Turno kolesarstvo je vse bolj priljubljena dejavnost članov Planinske zveze Slovenije (PZS). Tako se je po mnogo letih dela in raziskav na terenu, ki ga je opravila Komisija za turno kolesarstvo (KTK) Planinske zveze Slovenije, junija 2016 uradno odprla 1800 km dolga krožna Slovenska turnokolesarska pot (STKP). Pot vodi po vseh pomembnejših gorskih skupinah, obišče 109 kontrolnih točk, skupni vzpon pa znaša skoraj 50 tisoč višinskih metrov.

## Trasa Slovenske turnokolesarske poti

Osnovna trasa Slovenske turnokolesarske poti tehnično ni posebej zahtevna, saj nagovarja širok krog turnih kolesarjev, je pa mestoma naporna, ponekod bo treba kolo tudi potiskati, vendar nikjer nositi. Pot vodi po ne prometnih stranskih cestah, poljskih poteh, gozdnih vlakah in stezah. V priporočeni smeri je za dobro pripravljene kolesarje vozna skoraj v celoti. Osnovni trasi bomo postopoma dodajali kratke zahtevnejše različice, namenjene predvsem spustom. Pot je speljana tako, da pogosto vodi mimo železniških postaj, s čimer želimo spodbuditi obiskovalce, da se do izhodišč večdnevni etap pripeljejo in tudi vrnejo z vlakom.

## Doživetja kolesarjev na STKP

Kolesarji na poti spoznajo pestrost slovenske vzpete pokrajine in številne pomembne točke planinske, narodopisne in tehnične zgodovine, kot so: Slovenski planinski muzej, Kugyjev spomenik, Alpski botanični vrt Juliana, Informacijsko središče TNP Dom Trenta, rudnik Idrija, turistični rudnik in muzej Mežica, spomenik štirim srčnim možem v Bohinju, Pocarjeva domačija, kakor tudi Ljubljanski grad, Sečoveljske soline, Grad Snežnik, Grad Podsreda, Puhov muzej v Juršincih, Hiša Stare trte itd. Pot poteka skozi turistična mesta Bohinj, Kranjska Gora, Štanjel, Piran in stara mestna jedra Ljubljane, Maribora, Idrije in Brežic.

## Dnevnik STKP

Pot poteka mimo 109 kontrolnih točk, kolesarji z odtisom žigov v Dnevnik STKP dokažejo obisk. Med kontrolnimi točkami je tudi 52 planinskih koč. STKP je razdeljena na 41 etap.

## Nakup Dnevnika STKP

### Planinska trgovina PZS

Dvorakova ulica 9

p. p. 214

SI-1001 Ljubljana

Telefon (v času uradnih ur):

01 / 43 45 684, 01 / 43 45 680

Brezplačna številka (24 ur na dan, vse dni v letu):

080 / 18 93

Faks: 01 / 43 45 691

E-naročila: [trgovina@pzs.si](mailto:trgovina@pzs.si)

Spletna trgovina: <http://trgovina.pzs.si/>

Dnevnik STKP so na voljo tudi že na določenih kontrolnih točkah. Cena dnevnika: 3,50 EUR.

## Spletni vodnik STKP

[www.stkp.pzs.si](http://www.stkp.pzs.si)



01 / 43 45 686

[turno.kolesarstvo@pzs.si](mailto:turno.kolesarstvo@pzs.si)

[www.ktk.pzs.si](http://www.ktk.pzs.si)

[www.facebook.com/turno.pzs](https://www.facebook.com/turno.pzs)

[www.facebook.com/SlovenskaTurnoKolesarskaPot](https://www.facebook.com/SlovenskaTurnoKolesarskaPot)

Zavarovalnica Adriatic Slovenica je podprla vzpostavitev varnejše Slovenske turnokolesarske poti.

Izdala Planinska zveza Slovenije, september 2016, 5000 izvodov,  
foto Manca Čujež, na fotografiji Pia Persič in Andrej Martinčič na Slovenski turnokolesarski poti,  
oblikovanje: Grupa Ee.



Komisija za turno kolesarstvo  
Planinska zveza Slovenije



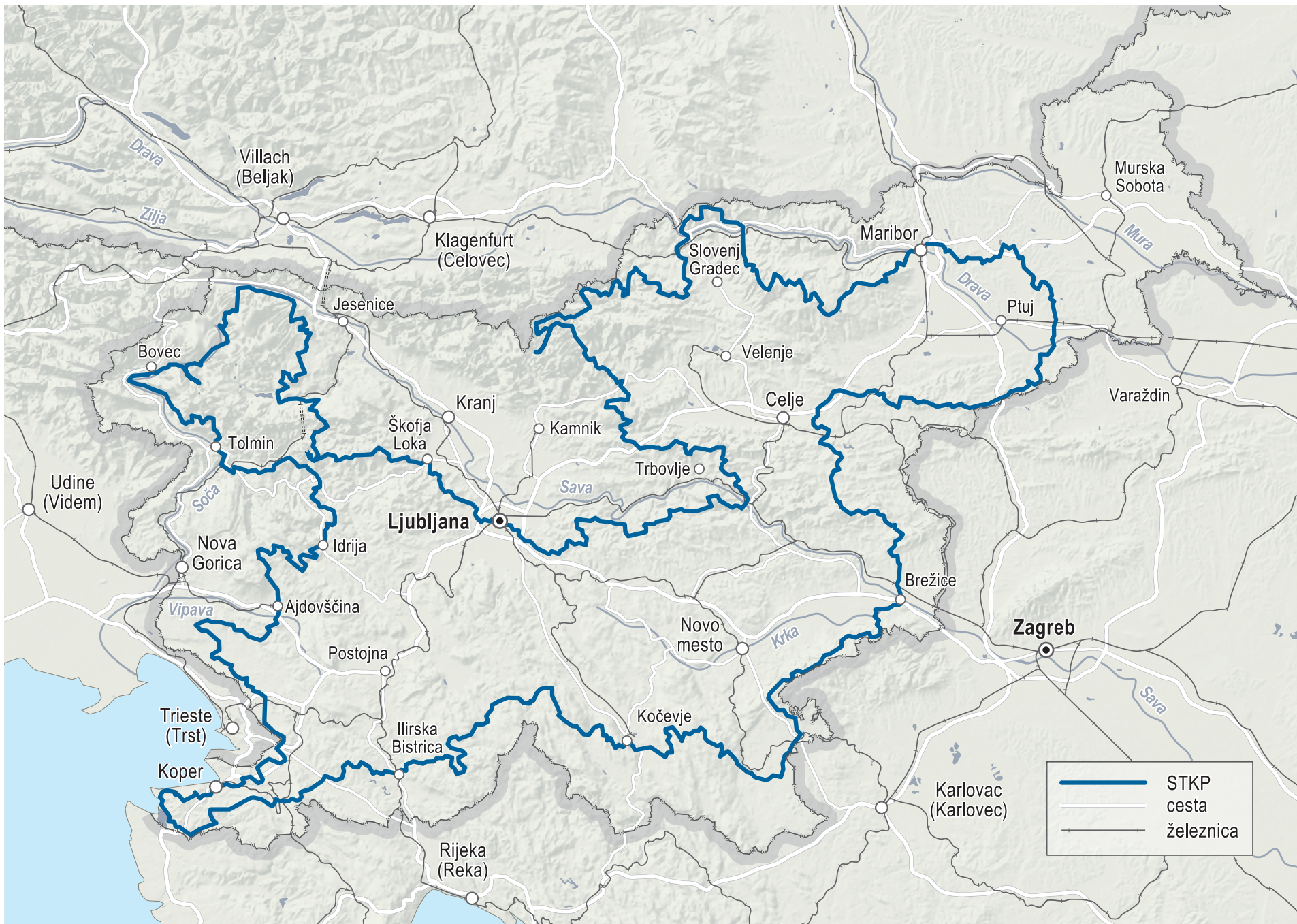
Novo dimenzije varnosti

# Slovenska turnokolesarska pot / STKP



SLOVENSKA TURNOKOLESARSKA POT / STKP

SLOVENSKA TURNOKOLESARSKA POT / STKP



Zemljevid: Matic Klajnsček

**STKP V ŠTEVILKAH**

DOLŽINA  
**1.800 km**

VIŠINSKIH METROV  
**50.000 m**

ETAP  
**41**

KONTROLNIH TOČK  
**109**

PLANINSKIH KOČ  
**52**

**OZNAČEVANJE STKP**


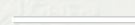
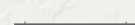
  
dvonamenska markacija

  
turnokolesarska markacija

  
kolesarska usmerjevalna tabla

  
logotip STKP

  
Dnevnik STKP

 STKP  
 cesta  
 železnica